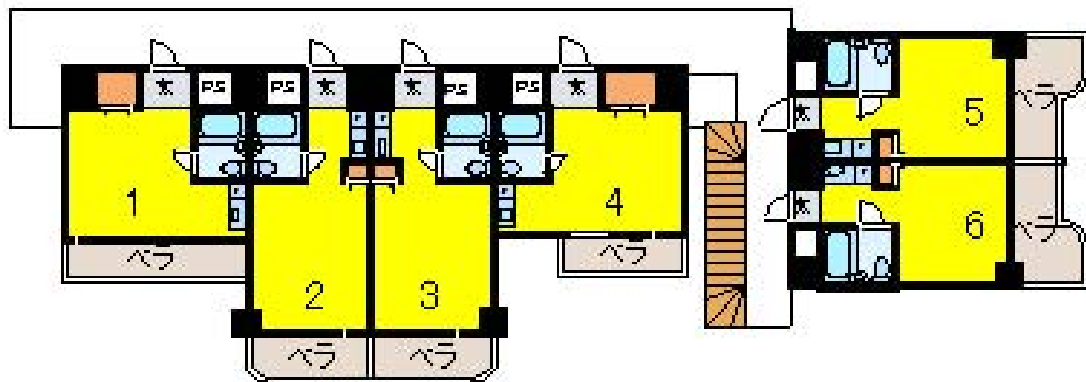


名称	プチメゾン瓦町	タイプ	1R
所在地	760-0055 高松市観光通1丁目5-7		
家賃	22,000 円	構造	鉄筋コンクリート造 6階建 全35戸
共益費	込み 円	建築	昭和 60 年 9 月
駐車場	無し 円	交通	バス 琴電 瓦町駅 徒歩約2分
水道代	込み 円	ガス	都市ガス
敷金(0ヶ月)	0 円	排水	公共下水
礼金(1ヶ月)	22,000 円	校区	小学校 花園小学校 中学校 玉藻中学校
仲介手数料	(家賃+駐車場) × 1.05 円	設備	
抗菌	10,500 円		エアコン・照明・電気コンロ(1口)
ゴミ袋	500 円		エレベータ
TV負担金(入居時のみ)	10,000 円		フレッツ光プレミアム対応
安心入居サポート(2年間)	15,750 円		
保険料(1年間)	7,000 円		



※初回保証料として月額賃料50% (最低保証料20,000円)
 年間保証料10,000円
 ※1年以内の解約の場合、1ヶ月分の違約金必要。
 ※退去時実費精算



■取引態様 仲介



株式会社 アルファ・トマム

☎087-837-0123